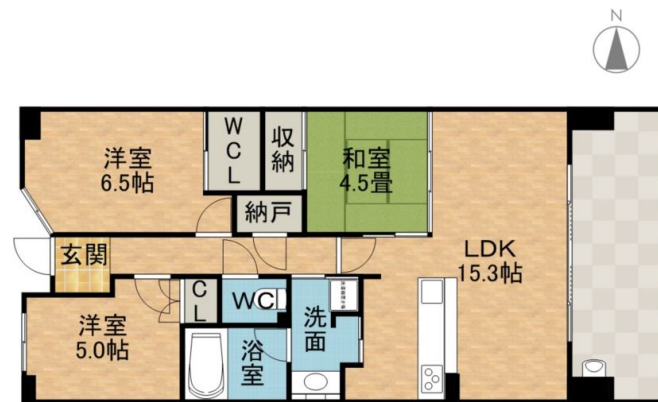


FOR RENT

賃料	管理費等
140,000円	0円

防犯カメラ 2F以上 内装リフォーム済 オートロック タワー型マンション 分譲タイプ バリアフリー 陽当たり良好 閑静な住宅街



間取り	3LDK		
敷金	1ヶ月	礼金	3ヶ月
敷引/償却金	- 無	保証金	無
物件種別	マンション(居住用)		
建物名・部屋番号	ミリカ・ヒルズ 街区 1025号室		
物件所在地	大阪府吹田市千里丘北 1 - 2 0		
交通	東海道・山陽本線 千里丘駅 徒歩18分 大阪モノレール 宇野辺駅 徒歩18分		
間取詳細	LDK(15.3畳) 洋室(6.5畳) 洋室(5畳) 和室(4.5畳)		
構造・規模	鉄筋コンクリート 17階建 10階		
専有面積	72.23㎡	向き	東
築年月	2013年1月	契約期間	2年
損害保険	有	入居時期	即時
駐車場	有(敷地内) 5500円/月~ 駐輪場 バイク置き場		
設備	TVインターホン 浴室乾燥 食器洗浄乾燥機 バス・トイレ別 バス有 追い焚き 風呂 クローゼット		
その他費用	[一時金] 住宅保険料: 20000円 殺菌消毒ヘヤシュ: 27000円 アクト安心ライフ 2 4 : 16200円		
入居諸条件	ペット可 二人可 子供可		
保証会社	可 初回総賃料50% 更新2年毎8,000円		
備考			

図面と現況が異なる場合は現況が優先となります。

間取りの「S」はサービスルーム(納戸)です。

情報更新日2017年8月10日

No.75547475



大阪府知事(11)第21564号

アパマンショップ JR 茨木駅前店

大阪府茨木市西駅前町6-22

TEL:0120-366-582

FAX:072-620-1522

E-mail: jribarakiekimae@apamanshop-fc.com

URL: http://www.mishima-corp.co.jp



携帯サイトから物件詳細を閲覧できます!

取引態様	手数料負担の割合	貸主	借主
仲介	手数料配分の割合	元付	客付