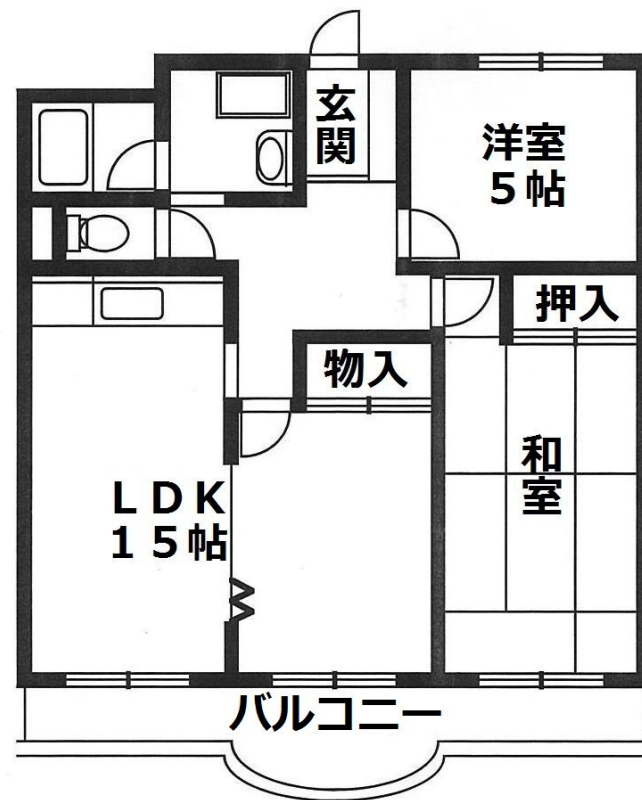


FOR RENT

賃料	管理費等
100,000円	5,000円

2 F 以上 陽当たり良好



間取り	2LDK		
敷金	10万円	礼金	30万円
敷引/償却金	無	保証金	無
物件種別	マンション(居住用)		
建物名・部屋番号	カーサ・フェリーチェ 202号室		
物件所在地	大阪府高槻市真上町2丁目 17-3		
交通	東海道・山陽本線 高槻駅 徒歩13分 阪急京都線 高槻市駅 徒歩21分		
間取詳細	LDK(15畳) 和室(7.5畳) 洋室(5畳)		
構造・規模	鉄筋コンクリート 4階建 2階		
専有面積	65.07㎡	向き	南
築年月	1994年6月1日	契約期間	2年
損害保険	有	入居時期	即時
駐車場	有(敷地内) 1台駐車可 駐輪場		
設備	シューズボックス トイレ有 押入 温水洗浄便座 CATV フローリング バス・トイレ別 洗面台		
その他費用	[一時金] 住宅保険料: 22000円 アクト安心ライフ24: 16200円 殺菌・消毒代: 18360円		
入居諸条件	二人可 子供可		
保証会社	必須 初回1年間月額賃料等の50% (最低保証料2.5万円) 以後、1年毎に8,000円。		
備考	南向きバルコニー日当たり良好		

図面と現況が異なる場合は現況が優先となります。

間取りの「S」はサービスルーム(納戸)です。

情報更新日2017年8月12日

No.73367316



大阪府知事(11)第21564号

アパマンショップ高槻中央店

大阪府高槻市紺屋町6-7

TEL:0120-877-511

FAX:072-685-1366

E-mail: takatsukichuo@apamanshop-fc.com

URL: http://www.mishima-corp.co.jp



携帯サイトから物件詳細を閲覧できます!

取引態様	手数料負担の割合	貸主	借主
仲介	手数料配分の割合	元付	客付