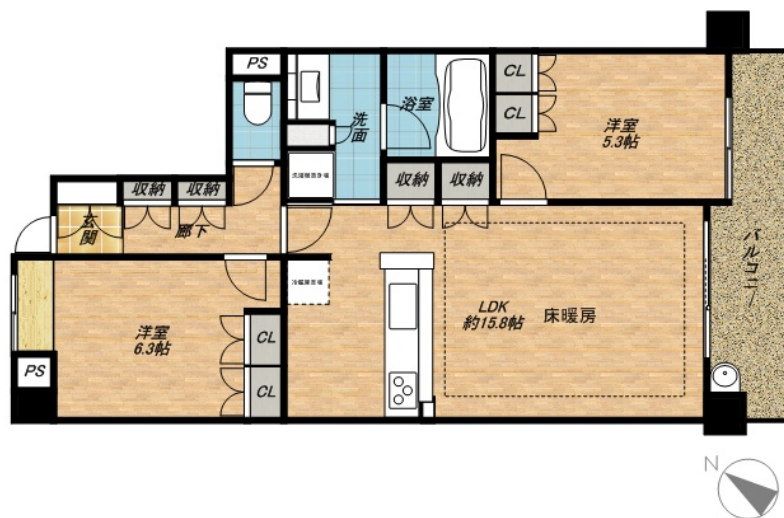


FOR RENT

賃料	管理費等
140,000円	0円

オートロック ディンプルキー 分譲タイプ 陽当たり良好 2F以上



間取り	2LDK		
敷金	20万円	礼金	45万円
敷引/償却金	無	保証金	無
物件種別	マンション(居住用)		
建物名・部屋番号	ライオンズ高槻古曽部 205号室		
物件所在地	大阪府高槻市古曽部町2丁目 29-24		
交通	東海道・山陽本線 高槻駅 徒歩15分 阪急京都線 高槻市駅 徒歩18分		
間取詳細	LDK(15.8畳) 洋室(6.3畳) 洋室(5.3畳)		
構造・規模	鉄筋コンクリート 8階建 2階		
専有面積	63.96㎡	向き	南西
築年月	2008年2月26日	契約期間	2年
損害保険	有	入居時期	2017年6月中旬予定
駐車場	無 駐輪場 バイク置き場		
設備	TVインターホン 浴室乾燥 エレベーター バス・トイレ別 バス有 追い焚き風呂 クローゼット		
その他費用	[一時金] 住宅保険料: 22000円		
入居諸条件	二人可 法人限定 子供可		
保証会社			
備考			

図面と現況が異なる場合は現況が優先となります。

間取りの「S」はサービスルーム(納戸)です。

情報更新日2017年5月14日

No.73367520



大阪府知事(11)第21564号

アパマンショップ高槻中央店

大阪府高槻市高槻町9-26
 TEL:0120-877-511 FAX:072-685-1366
 E-mail: takatsukichuo@apamanshop-fc.com
 URL: http://www.mishima-corp.co.jp



携帯サイトから物件詳細を閲覧できます!

取引態様	手数料負担の割合	貸主	借主
	手数料配分の割合	元付	客付
仲介			