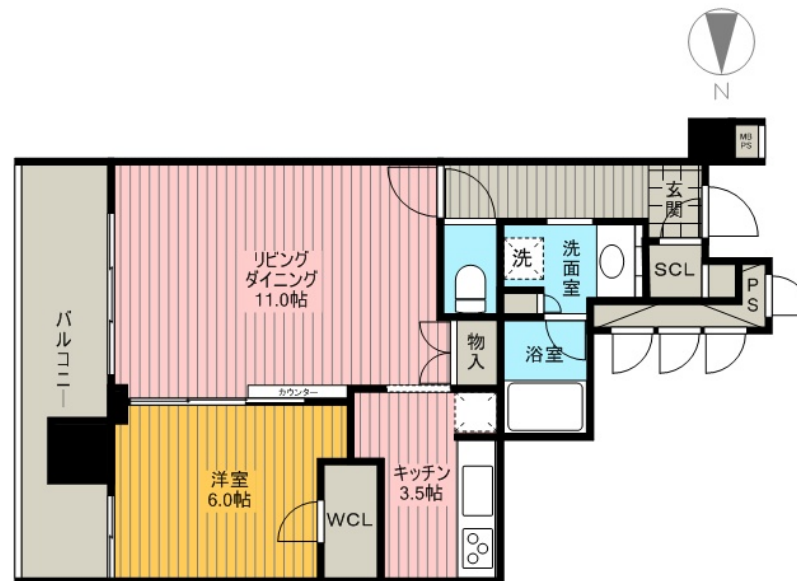


FOR RENT

賃料	管理費等
150,000円	10,000円

防犯カメラ 2F以上 オートロック 出窓 陽当たり良好 バリアフリー



間取り	1LDK		
敷金	20万円	礼金	40万円
敷引/償却金	-	保証金	無
物件種別	マンション(居住用)		
建物名・部屋番号	ジオタワー高槻ミュージズフロント 911号室		
物件所在地	大阪府高槻市白梅町 4 - 8		
交通	東海道・山陽本線 高槻駅 徒歩4分 阪急京都線 高槻市駅 徒歩10分		
間取詳細	LDK(14.5畳) 洋室(6畳)		
構造・規模	鉄筋コンクリート 41階建 9階		
専有面積	50.12㎡	向き	東
築年月	2012年3月	契約期間	2年
損害保険	有	入居時期	即時
駐車場	無 駐輪場 バイク置き場		
設備	TVインターホン 浴室乾燥 エレベーター バス・トイレ別 バス有 追い焚き風呂 クローゼット		
その他費用	[一時金] 住宅保険料: 22000円		
入居諸条件	二人可 子供可		
保証会社	必須 初回1年賃料等の50% (最低保証料2.5万円) 以後、1年毎に8,000円。		
備考			

図面と現況が異なる場合は現況が優先となります。

間取りの「S」はサービスルーム(納戸)です。

情報更新日2017年5月14日

No.73367406



大阪府知事(11)第21564号

アパマンショップ高槻中央店

大阪府高槻市高槻町9-26

TEL:0120-877-511

FAX:072-685-1366

E-mail: takatsukichuo@apamanshop-fc.com

URL: http://www.mishima-corp.co.jp



携帯サイトから物件詳細を閲覧できます!

取引態様	手数料負担の割合	貸主	借主
仲介	手数料配分の割合	元付	客付