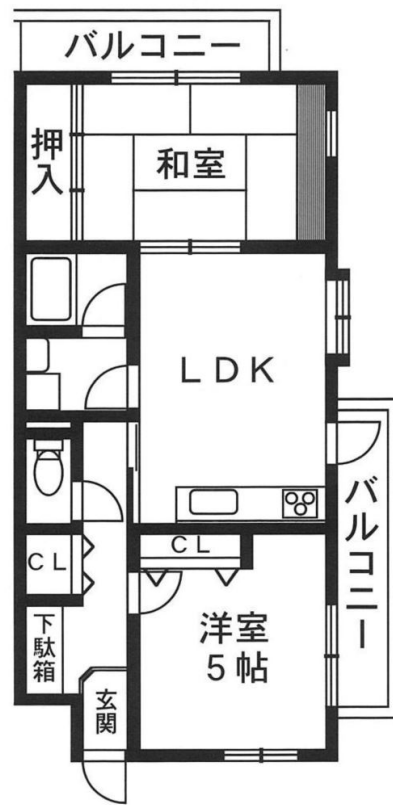


FOR RENT

賃料	管理費等
80,000円	5,000円

閑静な住宅街 2面バルコニー 最上階 2F以上 ディンプルキー 角住戸 出窓 陽当たり良好



間取り	2LDK		
敷金	無	礼金	20万円
敷引/償却金	-	保証金	無
物件種別	マンション(居住用)		
建物名・部屋番号	サンハイツキャッスル 303号室		
物件所在地	大阪府高槻市城内町 2 - 6 5		
交通	阪急京都線 高槻市駅 徒歩13分 東海道・山陽本線 高槻駅 徒歩17分		
間取詳細	LDK(9畳) 和室(6畳) 洋室(4.5畳)		
構造・規模	鉄筋コンクリート 3階建 3階		
専有面積	55㎡	向き	南
築年月	1995年3月1日	契約期間	2年
損害保険	有	入居時期	即時
駐車場	有(敷地内) 12960円/月 ~ 駐輪場		
設備	敷地内ゴミ置き場 システムキッチン 2口コンロ ガスキッチン バス・トイレ 別 バス有 追い焚き風呂		
その他費用	[一時金] 住宅保険料: 22000円 安心入居サポートS: 16200円 殺菌・消毒・消臭代: 25380円		
入居諸条件	二人可 子供可		
保証会社	必須 初回1年間 月額賃料等の50% (最低保証料2.5万円) 以後、1年毎に8,000円。		
備考			

図面と現況が異なる場合は現況が優先となります。

間取りの「S」はサービスルーム(納戸)です。

情報更新日2017年10月22日

No.73367370



大阪府知事(11)第21564号
(社)大阪府宅地建物取引業協会、(社)全国宅地建物取引業協会会員

アパマンショップ高槻中央店

大阪府高槻市紺屋町6-7
TEL:072-685-1100 FAX:072-685-1366
E-mail: takatsukichuo@apamanshop-fc.com
URL: http://www.apaman-takatsuki.com/



携帯サイトから物件詳細を閲覧できます!

取引態様	手数料負担の割合	貸主	借主
	手数料配分の割合	元付	客付
仲介			