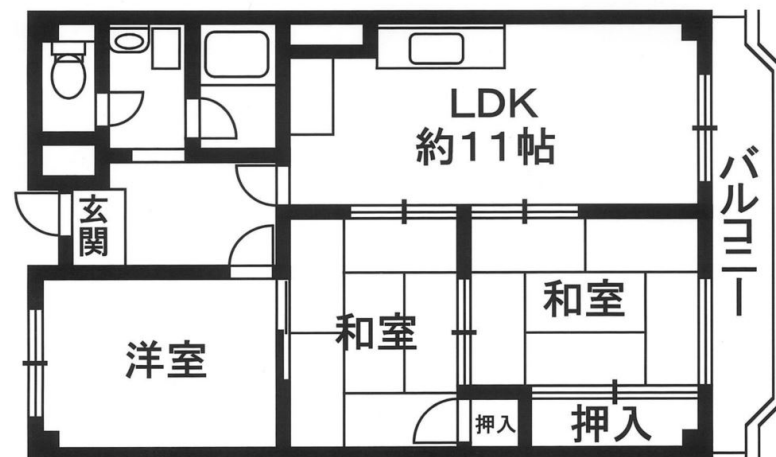


FOR RENT

賃料	管理費等
85,000円	0円

分譲タイプ 2F以上



間取り	3LDK		
敷金	10万円	礼金	25万円
敷引/償却金	- 無	保証金	無
物件種別	マンション(居住用)		
建物名・部屋番号	メゾン高槻古曽部 310号室		
物件所在地	大阪府高槻市古曽部町2丁目6-1		
交通	東海道・山陽本線 高槻駅 徒歩10分 阪急京都線 高槻市駅 徒歩14分		
間取詳細	LDK(11畳)		
構造・規模	鉄骨鉄筋コンクリート7階建3階		
専有面積	64.48㎡	向き	東
築年月	1975年3月1日	契約期間	2年
損害保険	有	入居時期	相談
駐車場	無		
設備	エレベーター 敷地内ゴミ置き場 ガスコンロ設置可 バス・トイレ別 バス有 シャワー トイレ有 洗面台		
その他費用	[一時金] 安心入居サポートS:16200円 殺菌・消毒・消臭代:27000円		
入居諸条件	二人可 子供可		
保証会社	必須 初回1年間 月額賃料等の50%(最低保証料2.5万円)以後、1年毎に8,000円。		
備考			

図面と現況が異なる場合は現況が優先となります。

間取りの「S」はサービスルーム(納戸)です。

情報更新日2017年10月22日

No.73367512



大阪府知事(11)第21564号
(社)大阪府宅地建物取引業協会、(社)全国宅地建物取引業協会会員

アパマンショップ高槻中央店

大阪府高槻市紺屋町6-7
TEL:072-685-1100 FAX:072-685-1366
E-mail: takatsukichuo@apamanshop-fc.com
URL: http://www.apaman-takatsuki.com/



携帯サイトから物件詳細を閲覧できます!

取引態様	手数料負担の割合	貸主	借主
仲介	手数料配分の割合	元付	客付