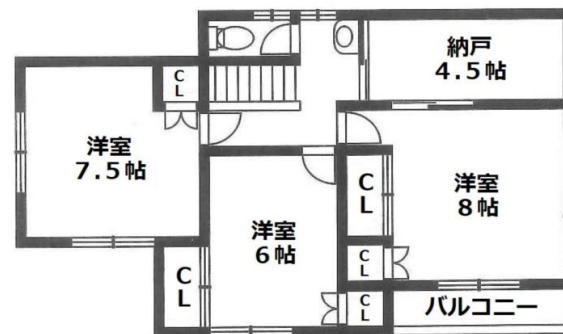
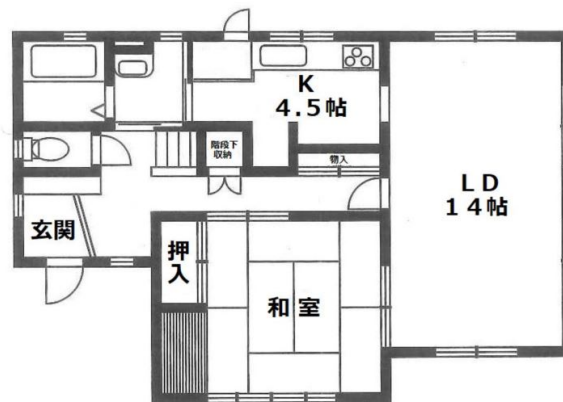


FOR RENT

賃料	管理費等
180,000円	0円

閑静な住宅街 内装リフォーム済 陽当たり良好



図面と現況が異なる場合は現況が優先となります。

間取りの「S」はサービスルーム(納戸)です。

間取り	4SLDK		
敷金	20万円	礼金	50万円
敷引/償却金	- 無	保証金	無
物件種別	一戸建て		
建物名・部屋番号	寺谷町 33-9号室		
物件所在地	大阪府高槻市寺谷町 33-9		
交通	東海道・山陽本線 高槻駅 バス11分 安岡寺東 徒歩2分		
間取詳細	LD(14畳) K(4.5畳) 和室(8畳) 洋室(8畳) 洋室(7.5畳) S(4.5畳) 洋室(6畳)		
構造・規模	木造 2階建 1階		
専有面積	126.69㎡	向き	南
築年月	1994年9月	契約期間	2年
損害保険	有	入居時期	即時
駐車場	有(敷地内)		
設備	システムキッチン 2口コンロ ガスキッチン 食器洗浄乾燥機 バス・トイレ別 バス有 追い焚き風呂		
その他費用	[一時金] 住宅保険料: 24000円 安心入居サポートS: 16200円 殺菌・消毒・消臭代: 32400円		
入居諸条件	二人可 子供可		
保証会社	必須 初回: 総賃料の50% (最低保証料25,000円)、更新時: 8,000円/年		
備考			

情報更新日2018年3月24日

No.78572597

お問合せ先



大阪府知事(11)第21564号
(社)大阪府宅地建物取引業協会、(社)全国宅地建物取引業協会会員

アパマンショップ高槻中央店

大阪府高槻市紺屋町6-7
TEL:072-685-1100 FAX:072-685-1366

E-mail: takatsukichuo@apamanshop-fc.com
URL: http://www.apaman-takatsuki.com/



携帯サイトから物件詳細を閲覧できます!

取引態様	手数料負担の割合	貸主	借主
仲介	手数料配分の割合	元付	客付