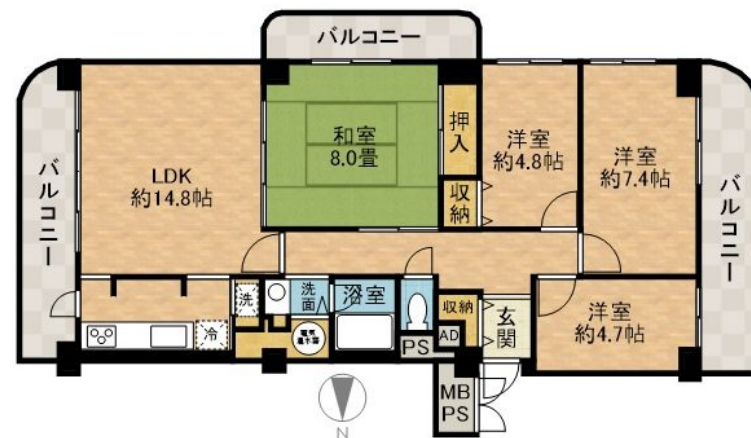


FOR RENT

| | |
|---------|------|
| 賃料 | 管理費等 |
| 98,000円 | 0円 |

分譲タイプ 2面バルコニー 2F以上 陽当たり良好



| | | | |
|----------|---|------|------|
| 間取り | 4LDK | | |
| 敷金 | 10万円 | 礼金 | 30万円 |
| 敷引/償却金 | - 無 | 保証金 | 無 |
| 物件種別 | マンション(居住用) | | |
| 建物名・部屋番号 | 高槻ハウス 309号室 | | |
| 物件所在地 | 大阪府高槻市別所中の町 6 - 1 | | |
| 交通 | 阪急京都線 高槻市駅 徒歩15分 東海道・山陽本線 高槻駅 徒歩19分 | | |
| 間取詳細 | LD(14.8畳) 和室(8畳) 洋室(7.4畳) 洋室(4.8畳) 洋室(4.7畳) | | |
| 構造・規模 | 鉄筋コンクリート 6階建 3階 | | |
| 専有面積 | 91.19㎡ | 向き | 南 |
| 築年月 | 1980年7月 | 契約期間 | 2年 |
| 損害保険 | 有 | 入居時期 | 即時 |
| 駐車場 | 無 駐輪場 | | |
| 設備 | エレベーター 敷地内ゴミ置き場 システムキッチン 2口コンロ IHクッキングヒーター バス・トイレ別 | | |
| その他費用 | [一時金] 住宅保険料: 22000円 安心入居サポートS: 16200円 殺菌・消毒・消臭代: 27000円 | | |
| 入居諸条件 | 二人可 子供可 | | |
| 保証会社 | 必須 月額賃料等の50% (最低保証料2.5万円) 以後、1年毎に8,000円。 | | |
| 備考 | | | |

図面と現況が異なる場合は現況が優先となります。

間取りの「S」はサービスルーム(納戸)です。

情報更新日2018年3月24日

No.78639515



大阪府知事(11)第21564号
(社)大阪府宅地建物取引業協会、(社)全国宅地建物取引業協会会員

アパマンショップ高槻中央店

大阪府高槻市紺屋町6-7
TEL:072-685-1100 FAX:072-685-1366
E-mail: takatsukichuo@apamanshop-fc.com
URL: http://www.apaman-takatsuki.com/



携帯サイトから物件詳細を閲覧できます!

| | | | |
|------|----------|----|----|
| 取引態様 | 手数料負担の割合 | 貸主 | 借主 |
| 仲介 | 手数料配分の割合 | 元付 | 客付 |