

FOR RENT

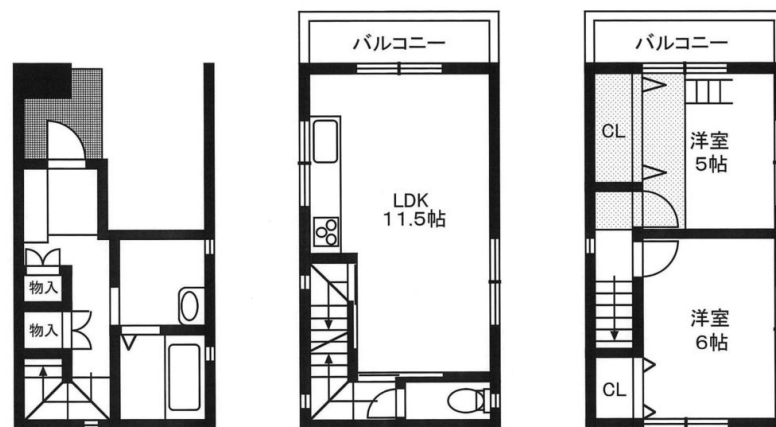
賃料	管理費等
90,000円	0円

2面バルコニー 最上階 2F以上 ディンプルキー

【外観】



【間取り図】



間取り	2LDK		
敷金	無	礼金	20万円
敷引/償却金	- 無	保証金	無
物件種別	一戸建て		
建物名・部屋番号	若松町 27-4号室		
物件所在地	大阪府高槻市若松町 27-4		
交通	阪急京都線 高槻市駅 バス10分 辻子 徒歩2分		
間取詳細	LDK(11.5畳) 洋室(6畳) 洋室(5畳)		
構造・規模	木造 3階建 3階		
専有面積	62.3㎡	向き	東
築年月	2013年1月	契約期間	2年
損害保険	有	入居時期	即時
駐車場	有(敷地内)		
設備	システムキッチン 2口コンロ ガスキッチン バス・トイレ別 バス有 追い焚き 風呂 浴室乾燥 シャワー		
その他費用	[一時金] 住宅保険料: 22000円 安心入居サポートS: 16200円 殺菌・消毒・消臭代: 27000円		
入居諸条件	二人可 子供可		
保証会社	必須 初回 月額賃料等の50% (最低保証料2.5万円) 以後、1年毎に8,000円。		
備考			

図面と現況が異なる場合は現況が優先となります。

間取りの「S」はサービスルーム(納戸)です。

情報更新日2018年4月15日

No.78723398

お問合せ先



大阪府知事(11)第21564号
(社)大阪府宅地建物取引業協会、(社)全国宅地建物取引業協会会員

アパマンショップ高槻中央店

大阪府高槻市紺屋町6-7
TEL:072-685-1100 FAX:072-685-1366
E-mail: takatsukichuo@apamanshop-fc.com
URL: http://www.apaman-takatsuki.com/



携帯サイトから物件詳細を閲覧できます!

取引態様	手数料負担の割合	貸主	借主
仲介	手数料配分の割合	元付	客付