

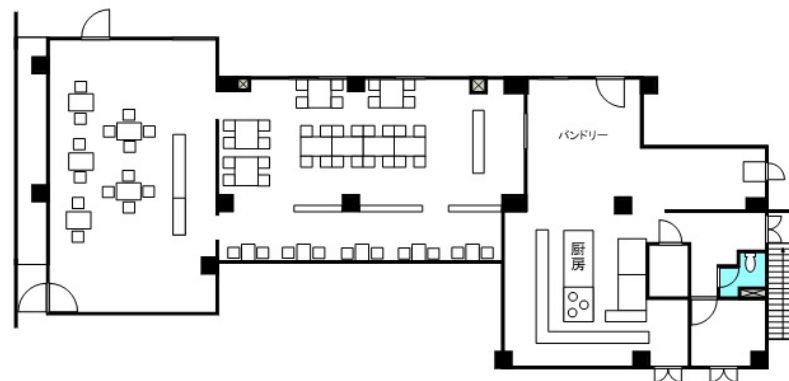
FOR RENT

賃料	管理費等
850,000円	80,000円

【外観】



【間取り図】



間取り			
敷金	800万円	礼金	無
敷引/償却金	-	保証金	無
物件種別	店舗事務所		
建物名・部屋番号	茨木セントラルホテル 1F号室		
物件所在地	大阪府茨木市西駅前町 14-8		
交通	東海道・山陽本線 茨木(大阪)駅 徒歩5分 大阪モノレール 宇野辺駅 徒歩14分		
間取詳細			
構造・規模	鉄筋コンクリート 6階建 1階		
専有面積	278㎡	向き	
築年月	1992年5月	契約期間	2年
損害保険	有	入居時期	相談
駐車場	有(敷地内) 40000円/月~		
設備	エレベーター		
その他費用			
入居諸条件			
保証会社			
備考	電気、ガス、水道料金は別途要(水道料は按分) 店舗内にグリストラップ有り		

図面と現況が異なる場合は現況が優先となります。

間取りの「S」はサービスルーム(納戸)です。

情報更新日2018年7月16日

No.72745300

お問合せ先



大阪府知事(11)第21564号
(公社)大阪府宅地建物取引業協会、(公社)全国宅地建物取引業協会会員

アパマンショップJR茨木駅前店

大阪府茨木市西駅前町6-22

TEL:0120-366-582

FAX:072-620-1522

E-mail: jribarakiekimae@apamanshop-fc.com

URL: http://www.apaman-ibaraki.com/



携帯サイトから物件詳細を閲覧できます!

取引態様	手数料負担の割合	貸主	借主
仲介	手数料配分の割合	元付	客付