

FOR RENT

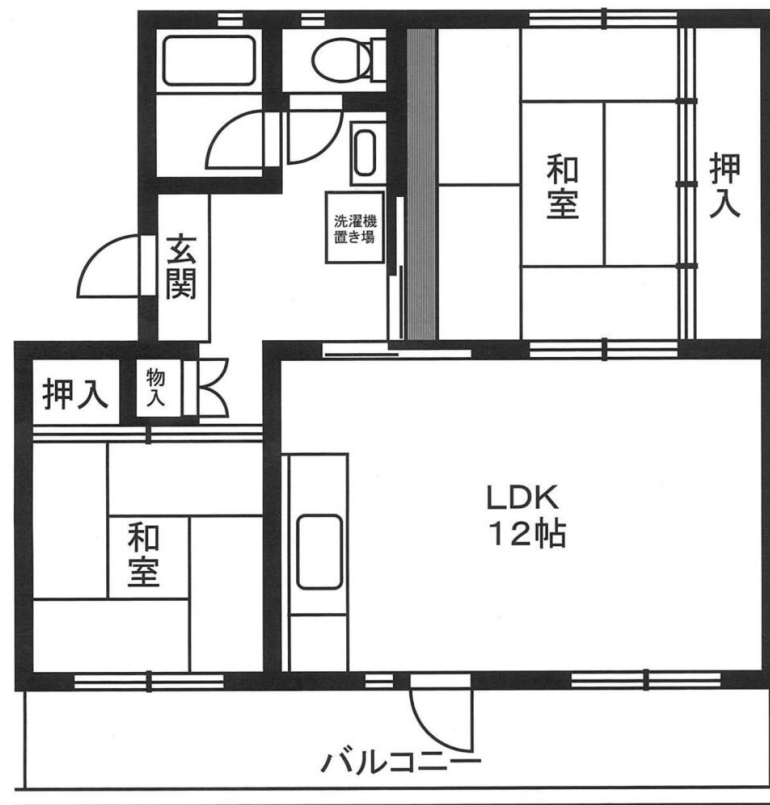
賃料	管理費等
42,000円	9,000円

内装リフォーム済 最上階 2F以上 陽当たり良好

【外観】



【間取り図】



図面と現況が異なる場合は現況が優先となります。

間取りの「S」はサービスルーム(納戸)です。

間取り	2LDK		
敷金	5万円	礼金	15万円
敷引/償却金	- 無	保証金	無
物件種別	マンション(居住用)		
建物名・部屋番号	富田第二住宅64号棟 505号室		
物件所在地	大阪府高槻市牧田町 13-64		
交通	阪急京都線 高槻市駅 バス15分 富田団地 徒歩5分		
間取詳細	LDK(12畳) 和室(6畳) 和室(6畳)		
構造・規模	鉄筋コンクリート 5階建 5階		
専有面積	46.77㎡	向き	南
築年月	1971年7月	契約期間	2年
損害保険	有	入居時期	即時
駐車場	有(敷地内) 3000円/月~ 駐輪場		
設備	敷地内ゴミ置き場 ガスコンロ設置可 パス・トイレ別 パス有 シャワー トイレ有 洗面台 C A T V		
その他費用	[一時金] 住宅保険料: 25000円 安心入居サポートS: 16200円 殺菌・消毒代: 18360円		
入居諸条件	二人可 子供可		
保証会社	必須 初回 賃料等の50% (最低保証料2.5万円) 以後、1年毎に8,000円。		
備考			

情報更新日2019年1月22日

No.73367747

お問合せ先



大阪府知事(11)第21564号
(社)大阪府宅地建物取引業協会、(社)全国宅地建物取引業協会会員

アパマンショップ高槻中央店

大阪府高槻市紺屋町6-7
TEL:072-685-1100 FAX:072-685-1366
E-mail: takatsukichuo@apamanshop-fc.com
URL: http://www.apaman-takatsuki.com/



携帯サイトから物件詳細を閲覧できます!

取引態様	手数料負担の割合	貸主	借主
仲介	手数料配分の割合	元付	客付