

賃料	管理費等
165,000円	0円

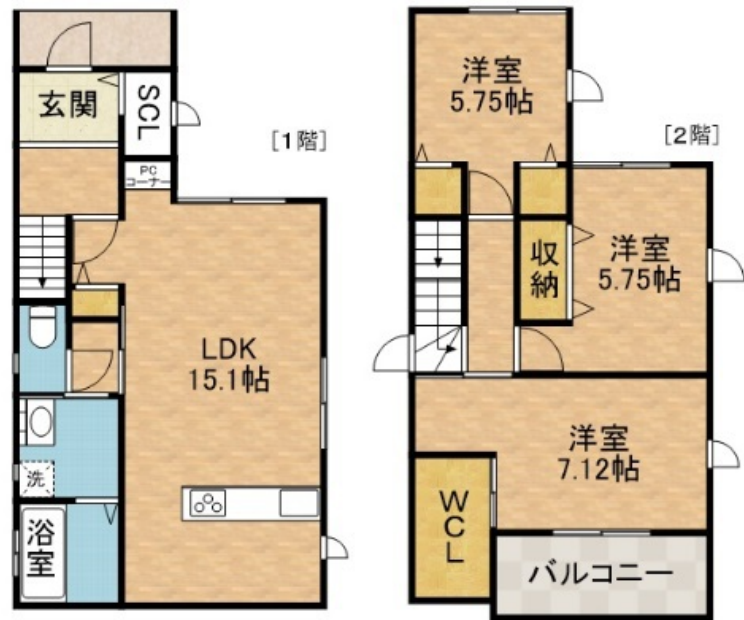
間取り	3LDK		
敷金	無	礼金	35万円
敷引/償却金	- 無	保証金	無
物件種別	一戸建て		
建物名・部屋番号	松原町 B(真ん中)号室		
物件所在地	大阪府高槻市松原町 10-10		
交通	阪急京都線 高槻市駅 徒歩7分 東海道・山陽本線 高槻駅 徒歩16分		
間取詳細			
構造・規模	木造 2階建 1階		
専有面積	82.61㎡	向き	南
築年月	2019年10月25日	契約期間	2年
損害保険	有	入居時期	即時
駐車場	有(敷地内) 1台駐車可		
設備	システムキッチン 対面式キッチン 2口コンロ ガスキッチン パス・トイレ別 バス有 追い焚き風呂		
その他費用	[一時金] 住宅保険料: 25000円 自治会費(1年): 2400円 [月次費用] 引落手数料: 250円		
入居諸条件	二人可 子供可		
保証会社	必須 契約時: 総賃料の50%、1年毎: 8,000円		
備考			

24時間緊急通報システム

【外観】



【間取り図】



図面と現況が異なる場合は現況が優先となります。

間取りの「S」はサービスルーム(納戸)です。

情報更新日2020年2月11日

No.85710074



大阪府知事(11)第21564号  
(社)大阪府宅地建物取引業協会、(社)全国宅地建物取引業協会会員  
**アパマンショップ高槻中央店**  
大阪府高槻市紺屋町6-7  
TEL:072-685-1100 FAX:072-685-1366  
E-mail: takatsukichuo@apamanshop-fc.com  
URL: http://www.apaman-takatsuki.com/



携帯サイトから物件詳細を閲覧できます!

取引態様	手数料負担の割合	貸主	借主
	手数料配分の割合	元付	客付