

FOR RENT

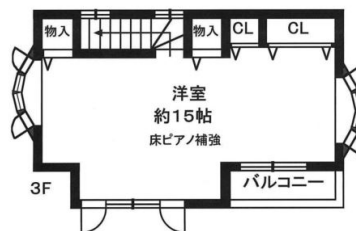
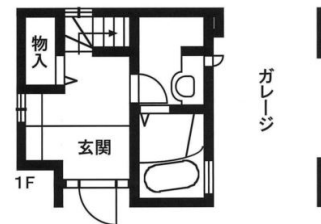
賃料	管理費等
120,000円	0円

最上階 2F以上 角住戸 出窓

【外観】



【間取り図】



間取り	1LDK		
敷金	10万円	礼金	30万円
敷引/償却金	- 無	保証金	無
物件種別	一戸建て		
建物名・部屋番号	川西町一丁目 7-16号室		
物件所在地	大阪府高槻市川西町1丁目 7-16		
交通	東海道・山陽本線 高槻駅 徒歩13分 阪急京都線 高槻市駅 徒歩15分		
間取詳細	LDK(16畳) 洋室(15畳)		
構造・規模	軽量鉄骨 3階建 3階		
専有面積	83.11㎡	向き	南
築年月	2003年4月4日	契約期間	2年
損害保険	有	入居時期	即時
駐車場	有(敷地内) 駐輪場		
設備	敷地内ゴミ置き場 システムキッチン 対面式キッチン IHクッキングヒーター バス・トイレ別 バス有		
その他費用	[一時金] 住宅保険料: 25000円 安心入居サポートS: 16500円 殺虫・消毒代: 18700円		
入居諸条件	楽器等の使用相談 二人可 子供可		
保証会社	必須 初回 月額賃料等の50% (最低保証料2.5万円) 以後、1年毎に8,000円。		
備考	浴室TVは、視聴できません。		

図面と現況が異なる場合は現況が優先となります。

間取りの「S」はサービスルーム(納戸)です。

情報更新日2020年5月31日

No.73367751

お問合せ先



大阪府知事(11)第21564号
(社)大阪府宅地建物取引業協会、(社)全国宅地建物取引業協会会員

アパマンショップ高槻中央店

大阪府高槻市紺屋町6-7
TEL:072-685-1100 FAX:072-685-1366
E-mail: takatsukichuo@apamanshop-fc.com
URL: http://www.apaman-takatsuki.com/



携帯サイトから物件詳細を閲覧できます!

取引態様	手数料負担の割合	貸主	借主
	手数料配分の割合	元付	客付
仲介			