

# FOR RENT

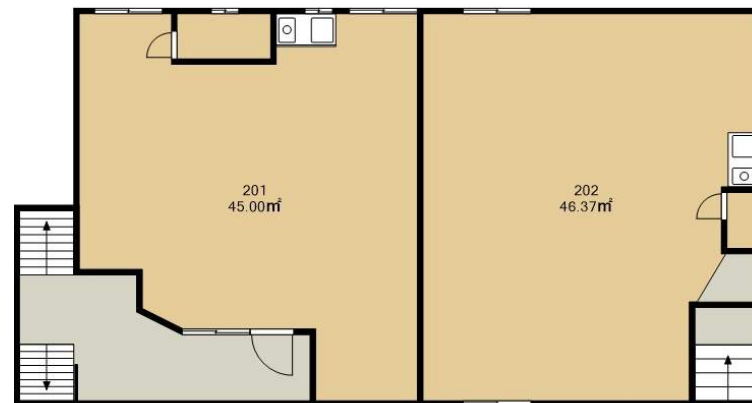
賃料	管理費等
225,000円	0円

2F以上

【外観】



【間取り図】



間取り			
敷金	4ヶ月	礼金	1ヶ月
敷引/償却金	- 無	保証金	無
物件種別	店舗事務所		
建物名・部屋番号	平井ビル テナント 202号室		
物件所在地	大阪府高槻市紺屋町 8 - 3 0		
交通	東海道・山陽本線 高槻駅 徒歩3分 阪急京都線 高槻市駅 徒歩6分		
間取詳細			
構造・規模	鉄筋コンクリート 3階建 2階		
専有面積	46.37㎡	向き	西
築年月	1985年11月20日	契約期間	2年
損害保険	有	入居時期	即時
駐車場	無		
設備			
その他費用			
入居諸条件			
保証会社	必須 初回月額賃料等総額の70%・年間委託料10%		
備考	建物内部の内装工事・ガス・電気・給排水工事は借主負担。		

図面と現況が異なる場合は現況が優先となります。

間取りの「S」はサービスルーム(納戸)です。

情報更新日2020年9月18日

No.87380234



大阪府知事(11)第21564号  
(社)大阪府宅地建物取引業協会、(社)全国宅地建物取引業協会会員  
**アパマンショップ高槻中央店**  
大阪府高槻市紺屋町6-7  
TEL:072-685-1100 FAX:072-685-1366  
E-mail: takatsukichuo@apamanshop-fc.com  
URL: http://www.apaman-takatsuki.com/



携帯サイトから物件詳細を閲覧できます!

取引態様	手数料負担の割合	貸主	借主
仲介	手数料配分の割合	元付	客付